

## КАРТА-ПЛАН ТЕРРИТОРИИ

### Пояснительная записка

#### 1. Сведения о территории выполнения комплексных кадастровых работ:

*Российская Федерация, Смоленская область, Гагаринский муниципальный округ, д. Красицы, кадастровый квартал 67:03:1720101*

(наименование субъекта Российской Федерации, муниципального образования, населенного пункта, уникальные учетные номера кадастровых кварталов, иные сведения, позволяющие определить местоположение территории, на которой выполняются комплексные кадастровые работы, например, наименование садоводческого или огороднического некоммерческого товарищества, гаражного кооператива, элемента планировочной структуры)

#### 2. Основания выполнения комплексных кадастровых работ:

Наименование, дата и номер документа, на основании которого выполняются комплексные кадастровые работы:

*Соглашение о предоставлении из федерального бюджета субсидий, в том числе грантов в форме субсидий, юридическим лицам, индивидуальным предпринимателям, а также физическим лицам № 321-20-2025-002 от 30 января 2025 г., выдан Управление Росреестра по Смоленской области*

3. Дата подготовки карты-плана территории: 18 июня 2025 г.

#### 4. Сведения о заказчике(ах) комплексных кадастровых работ:

В отношении юридического лица, органа местного самоуправления муниципального района, муниципального округа или городского округа либо уполномоченного исполнительного органа государственной власти субъекта Российской Федерации:

полное или сокращенное (в случае, если имеется) наименование: Управление Росреестра по Смоленской области

основной государственный регистрационный номер: 1046758340507

идентификационный номер налогоплательщика: 6730055050

В отношении физического лица или представителя физических или юридических лиц:

фамилия, имя, отчество (последнее - при наличии): —

страховой номер индивидуального лицевого счета в системе обязательного пенсионного страхования Российской Федерации (СНИЛС): —

Наименование и реквизиты документа, подтверждающие полномочия представителя заказчика(ов) комплексных кадастровых работ:

—

Адрес электронной почты (для направления уведомления о результатах внесения сведений в Единый государственный реестр недвижимости):

—

#### 5. Сведения об исполнителе комплексных кадастровых работ:

Полное или сокращенное (в случае, если имеется) наименование и адрес юридического лица, с которым заключен государственный или муниципальный контракт либо договор подряда на выполнение комплексных кадастровых работ: <div>ООО "Центр экспертизы и кадастра", адрес: 420081, Республика Татарстан, г.Казань, ул.Шуртыгина, д.3, помещение №21 (2этаж)</div>					
Фамилия, имя, отчество кадастрового инженера (последнее - при наличии): <div>Аглиуллина Венера Рифгатовна</div> и основной государственный регистрационный номер кадастрового инженера индивидуального предпринимателя (ОГРНИП): <div>—</div>					
Страховой номер индивидуального лицевого счета в системе обязательного пенсионного страхования Российской Федерации (СНИЛС) кадастрового инженера: <div>108-200-921-08</div>					
Уникальный реестровый номер кадастрового инженера в реестре саморегулируемой организации кадастровых инженеров и дата внесения сведений о физическом лице в такой реестр: <div>20878, 17 ноября 2017 г.</div>					
Полное или (в случае, если имеется) сокращенное наименование саморегулируемой организации кадастровых инженеров, членом которой является кадастровый инженер: <div>Ассоциация "Союз кадастровых инженеров"</div>					
Контактный телефон: <div>78972900307, 89053156360</div>					
Почтовый адрес и адрес электронной почты, по которым осуществляется связь с кадастровым инженером: <div>420081, Респ Татарстан, г Казань, ул Шуртыгина, д 3, помещение №21 (2 этаж), fvenera17@mail.ru</div>					
6. Перечень документов, использованных при подготовке карты-плана территории:					
№ п/п	Реквизиты документа				
	Вид	Дата	Номер	Наименование	Иные сведения
1	2	3	4	5	6
1	Кадастровый план территории, выдан: Филиал публично-правовой компании "Роскадастр" по Смоленской области	7 февраля 2025 г.	КУВИ-001/2025-35250388	Кадастровый план территории	—
2	Иной документ, выдан: Администрация муниципального образования "Гагаринский район" Смоленской области	27 сентября 2024 г.	1532	Правила землепользования и застройки Гагаринского сельского поселения Гагаринского района Смоленской области	Масштаб: 1:5 000 Дата создания: 27 сентября 2024 г.
3	ПРОЧИЕ, выдан: Публично-правовая компания «Роскадастр»	7 февраля 2025 г.	170-3083/2024-В	Выписка о пунктах государственной геодезической сети	—
4	ПРОЧИЕ	5 марта 2025 г.	1	Газета "Сельская правда Смоленский район"	—
7. Пояснения к карте-плану территории:					

#### Пояснительная записка

Комплексные кадастровые работы были проведены на основании Соглашением о предоставлении из федерального бюджета субсидий, в том числе грантов в форме субсидий, юридическим лицам, индивидуальным предпринимателям, а также физическим лицам №321-20-2025-02 от 30.01.2025 г. Согласно части 3 статьи 42.8 Закона №221-ФЗ в ходе выполнения ККР о отношении кадастрового квартала 67:03:1720101 при уточнении местоположения границ земельных участков (в том числе в целях исправления реестровой ошибки в описании местоположения границ земельного участка) их площадь не уменьшалась более чем на 10%, увеличивалась не более чем на величину предельного минимального размера земельного участка, установленного ПЗЗ для определенных территориальных зон, не увеличивалась более чем на 10%, если предельный минимальный размер не установлен.

В Акте согласования указываются точки или части границ земельных участков, местоположение которых уточнено и подлежит согласованию согласно части 1 статьи 39 Федерального закона от 24.07.2007г №221-ФЗ. Если земельный участок граничит с землями, находящимися в государственной или муниципальной собственности (не с земельными участками), то согласование местоположения в отношении такой части границы, согласно Закону, о кадастре не проводится. Разъяснения приведены в Письме Министерства экономического развития РФ от 8 октября 2013 г. № ОГ-Д23-5470 «О подготовке межевого плана и проведении процедуры согласования местоположения границ земельного участка», а также в Письме Росреестра от 17.11.2020 №13-00408/20 «О согласовании местоположения границ земельных участков».

Сведения о кадастровом инженеру:

1. Аглиуллина Венера Рифгатовна;
2. СНИЛС 108-200-921 08;
3. Номер регистрации в государственном реестре лиц, осуществляющих кадастровую деятельность: 20818;
4. Контактный телефон: 89053156360;
5. Адрес электронной почты, по которым осуществляется связь с кадастровым инженером: fvenera17@mail.ru;
6. Наименование саморегулируемой организации кадастровых инженеров, членом которой является кадастровый инженер: Ассоциация «Союз кадастровых инженеров», номер в государственном реестре саморегулируемых организаций кадастровых инженеров №001 от 05.07.2016г, реестровый номер А-1700, дата включения кадастрового инженера в реестр членов Ассоциации СКИ 07.11.2017г.;

#### Сведения об уточняемых земельных участках, необходимые для исправления реестровых ошибок в сведениях о местоположении их границ

В ходе проведения комплексных кадастровых работ исправлены 9 земельных участка с кадастровыми номерами: 67:03:1720101:1, 67:03:1720101:3, 67:03:1720101:4, 67:03:1720101:5, 67:03:1720101:9, 67:03:1720101:12, 67:03:1720101:18, 67:03:1720101:22, 67:03:1720101:23.

Координаты, приведенные в ЕГРН, не соответствуют фактическому местоположению границ земельного участка на местности., Границы земельных участков на местности проходят по ограждениям и меже, при этом границы земельных участков, сведения о которых содержатся в ЕГРН пересекают ограждения, межу, дорогу, здания, сведения о местоположении которых получены при определении координат поворотных точек границ земельного участка методом спутниковых геодезических измерений при выполнении комплексных кадастровых работ. Вышеописанное является реестровой ошибкой., Конфигурация и площадь земельных участков при исправлении реестровых ошибок существенно не изменялись. Таким образом, после уточнения местоположения границ данных земельных участков, их местоположение приводится в соответствие с фактическим, что позволяет, в том числе, устранить пересечения со смежными земельными участками., Суть реестровых ошибок заключается в том, что фактическое местоположение земельных участков не соответствует данным сведений ЕГРН.

Сведения о пунктах геодезической сети и средствах измерений								
1. Сведения о пунктах геодезической сети:								
№ п/п	Вид геодезической сети	Название пункта геодезической сети и тип знака	Система координат пункта геодезической сети	Координаты пункта, м		Дата обследования 7 февраля 2024 г.		
				X	Y	Сведения о состоянии		
1	2	3	4	5	6	наружного знака пункта	центра пункта	марки центра пункта
1	Геодезическая сеть сгущения. 3	Мостище, пир.	МСК-67, зона 2	540 955,47	2 204 735,68	Утрачен	Сохранился	Сохранился
2	Астрономо-геодезическая сеть. 2	Юрино, пир.		561 095,56	2 221 979,41			
3	Астрономо-геодезическая сеть. 2	Астахово, пир		533 365,89	2 213 998,70			
2. Сведения об использованных средствах измерений:								
№ п/п	Наименование и обозначение типа средства измерений - прибора (инструмента, аппаратуры)		Заводской или серийный номер средства измерений		Реквизиты свидетельства о поверке прибора (инструмента, аппаратуры) и (или) срок действия поверки			
1	2		3		4			
1	Аппаратура геодезическая спутниковая PrinCe i30		3491933		№С-ГФК/30-08-2024/366349251 от 30.08.2024г.			

### Сведения об уточняемых земельных участках

**1. Сведения о характерных точках границ уточняемого земельного участка с кадастровым номером \_\_\_\_\_:**  
 Система координат \_\_\_\_\_ Зона № \_\_\_\_\_

Обоз- начение харак- терных точек границ	Координаты, м				Метод определения координат	Формулы, примененные для расчета средней квадратической погрешности определения координат характерных точек границ (Mt), с подставленными в такие формулы значениями и итоговые (вычисленные) значения Mt, м	Описание закрепления точки
	содержатся в Едином государственном реестре недвижимости		определены в результате выполнения комплексных кадастровых работ				
	X	Y	X	Y			
1	2	3	4	5	6	7	8

**2. Сведения о частях границ уточняемого земельного участка с кадастровым номером \_\_\_\_\_:**

Обозначение части границ		Горизонтальное проложение (S), м	Описание прохождения части границ	Сведения о согласовании местоположения границ (согласовано/спорное)
от т.	до т.			
1	2	3	4	5

**3. Сведения о характеристиках уточняемого земельного участка с кадастровым номером \_\_\_\_\_:**

№ п/п	Наименование характеристики земельного участка	Значение характеристики
1	2	3
1.	Адрес земельного участка	
1.1.	Сведения о местоположении земельного участка (при отсутствии адреса) в структурированном в соответствии с федеральной информационной адресной системой виде	
1.2.	Дополнительные сведения о местоположении земельного участка	
2.	Площадь земельного участка ± величина погрешности определения (вычисления) площади ( $P \pm \Delta P$ ), м <sup>2</sup>	
3.	Формула, примененная для вычисления предельной погрешности определения площади земельного участка, с подставленными значениями и итоговые (вычисленные) значения	
4.	Площадь земельного участка согласно сведениям Единого государственного реестра недвижимости (Ркад), м <sup>2</sup>	
5.	Оценка расхождения Р и Ркад ( $P - P_{кад}$ ), м <sup>2</sup>	

1	2	3
6.	Предельный минимальный и максимальный размеры земельного участка (Рмин и Рмакс), м <sup>2</sup>	
7.	Вид (виды) разрешенного использования	
7.1.	Дополнительные сведения об использовании земельного участка	
8.	Кадастровый или иной государственный учетный номер (инвентарный) здания, сооружения, объекта незавершенного строительства, расположенного на земельном участке	
9.	Сведения о земельных участках (землях общего пользования, территории общего пользования), посредством которых обеспечивается доступ	
10.	Иные сведения	
<b>4. Пояснения к сведениям об уточняемом земельном участке с кадастровым номером _____:</b>		
1.		

## Сведения об образуемых земельных участках

<b>1. Сведения о характерных точках границ образуемого земельного участка</b> _____ : <div style="text-align: right;">обозначение земельного участка</div>					
Система координат _____				Зона № _____	
Обоз- начение харак- терных точек границ	Координаты, м		Метод определения координат	Формулы, примененные для расчета средней квадратической погрешности определения координат характерных точек границ (Mt), с подставленными в такие формулы значениями и итоговые (вычисленные) значения Mt, м	Описание закрепления точки
	X	Y			
1	2	3	4	5	6
<b>2. Сведения о частях границ образуемого земельного участка</b> _____ : <div style="text-align: right;">обозначение земельного участка</div>					
Обозначение части границ		Горизонтальное проложение (S), м	Описание прохождения части границ	Сведения о согласовании местоположения границ (согласовано/спорное)	
от т.	до т.				
1	2	3	4	5	
<b>3. Сведения о характеристиках образуемого земельного участка</b> _____ : <div style="text-align: right;">обозначение земельного участка</div>					
№ п/п	Наименование характеристики земельного участка		Значение характеристики		
1	2		3		
1.	Адрес земельного участка				
1.1.	Сведения о местоположении земельного участка (при отсутствии адреса) в структурированном в соответствии с федеральной информационной адресной системой виде				
1.2.	Дополнительные сведения о местоположении земельного участка				
2.	Категория земель				
3.	Вид (виды) разрешенного использования				
3.1.	Дополнительные сведения об использовании земельного участка				
4.	Реестровый номер границ территориальной зоны или в случае отсутствия такого реестрового номера ее индивидуальное обозначение (вид, тип, номер, индекс)				
5.	Площадь земельного участка ± величина погрешности определения (вычисления) площади ( $P \pm \Delta P$ ), м²				

1	2	3
6.	Формула, примененная для вычисления предельной погрешности определения площади земельного участка, с подставленными значениями и итоговые (вычисленные) значения	
7.	Предельный минимальный и максимальный размеры земельного участка (Рмин) и (Рмакс), м²	
8.	Кадастровый или иной государственный учетный номер (инвентарный) объекта недвижимости, расположенного на образуемом земельном участке	
9.	Кадастровые номера исходных земельных участков	
9.1.	Кадастровый номер входящего в состав земельного участка, представляющего собой единое землепользование (номер контура многоконтурного земельного участка), преобразование которого осуществляется	
9.2.	Кадастровые номера земельных участков, исключаемых из состава измененного (исходного) земельного участка, представляющего собой единое землепользование	
9.3.	Кадастровый или иной государственный учетный номер (инвентарный) объекта недвижимости, расположенного на измененном земельном участке	
10.	Условный номер земельного участка	
11.	Учетный номер проекта межевания территории	
12.	Дополнительные сведения об образовании земельного участка	
13.	Сведения о земельных участках (землях общего пользования, территории общего пользования), посредством которых обеспечивается доступ	
14.	Иные сведения	
4. Пояснения к сведениям об образуемом земельном участке _____ :		
_____ обозначение земельного участка		
1.		



Сведения об уточняемых земельных участках, необходимые для исправления реестровых ошибок в сведениях о местоположении их границ								
1. Сведения о характерных точках границ уточняемого земельного участка с кадастровым номером					67:03:1720101:1			:
Система координат					МСК-67, зона 2			Зона № 2
Обозначение характерных точек границ	Координаты, м				Метод определения координат	Формулы, примененные для расчета средней квадратической погрешности определения координат характерных точек границ (Mt), с подставленными в такие формулы значениями и итоговые (вычисленные) значения Mt, м	Описание закрепления точки	
	содержатся в Едином государственном реестре недвижимости		определены в результате выполнения комплексных кадастровых работ					
	X	Y	X	Y				
1	2	3	4	5	6	7	8	
168	543 163,23	2 207 997,53	543 163,23	2 207 997,53	—	—	—	
169	543 168,92	2 207 957,90	543 168,92	2 207 957,90				
166	543 206,34	2 207 963,79	543 206,34	2 207 963,79				
167	543 199,84	2 208 003,33	543 199,84	2 208 003,33				
168	543 163,23	2 207 997,53	543 163,23	2 207 997,53				
2. Сведения о частях границ уточняемого земельного участка с кадастровым номером					67:03:1720101:1			:
Обозначение части границ		Горизонтальное проложение (S), м	Описание прохождения части границ	Сведения о согласовании местоположения границ (согласовано/спорное)				
от т.	до т.							
1	2	3	4	5				
168	169	40,04	—	согласовано				
169	166	37,88						
166	167	40,07						
167	168	37,07						
3. Сведения о характеристиках уточняемого земельного участка с кадастровым номером					67:03:1720101:1			:
№ п/п	Наименование характеристики			Значение характеристики				
1	2			3				
1.	Адрес земельного участка			—				
1.1.	Сведения о местоположении земельного участка (при отсутствии адреса) в структурированном в соответствии с федеральной информационной адресной системой виде			Российская Федерация, Смоленская область, Гагаринский р-н, Потаповское с/п, Красицы д				
1.2.	Дополнительные сведения о местоположении земельного участка			—				

1	2				3		
2.	Площадь земельного участка ± величина погрешности определения (вычисления) площади (Р ± ΔР), м²				1 501 ± 14,00		
3.	Формула, примененная для вычисления предельной погрешности определения площади земельного участка, с подставленными значениями и итоговые (вычисленные) значения				3,5*0,10*√(1 501,00) = 14		
4.	Площадь земельного участка согласно сведениям Единого государственного реестра недвижимости (Ркад), м²				1 501,00		
5.	Оценка расхождения Р и Ркад (Р - Ркад), м²				0		
6.	Предельный минимальный и максимальный размеры земельного участка (Рмин и Рмакс), м²				— —		
7.	Кадастровый или иной государственный учетный номер (инвентарный) здания, сооружения, объекта незавершенного строительства, расположенного на земельном участке				—		
8.	Вид (виды) разрешенного использования				Для ведения личного подсобного хозяйства		
8.1.	Дополнительные сведения об использовании земельного участка				—		
9.	Сведения о земельных участках (землях общего пользования, территории общего пользования), посредством которых обеспечивается доступ				—		
10.	Иные сведения				—		
4. Пояснения к сведениям об уточняемом земельном участке с кадастровым номером					67:03:1720101:1 :		
1.					—		
1. Сведения о характерных точках границ уточняемого земельного участка с кадастровым номером					67:03:1720101:3 :		
Система координат					МСК-67, зона 2		
					Зона № 2		
Обоз- начение харак- терных точек границ	Координаты, м				Метод определения координат	Формулы, примененные для расчета средней квадратической погрешности определения координат характерных точек границ (Mt), с подставленными в такие формулы значениями и итоговые (вычисленные) значения Mt, м	Описание закрепления точки
	содержатся в Едином государственном реестре недвижимости		определены в результате выполнения комплексных кадастровых работ				
	X	Y	X	Y			
1	2	3	4	5	6	7	8
н 1	543 520,22	2 207 843,56	543 520,22	2 207 843,56	—	—	—

1	2	3	4	5	6	7	8
н 2	543 516,78	2 207 875,20	543 516,78	2 207 875,20	—	—	—
н 3	543 442,68	2 207 867,99	543 442,68	2 207 867,99			Долговременный межевой знак
н 4	543 429,91	2 207 866,64	543 429,91	2 207 866,64			
н 5	543 395,00	2 207 863,45	543 395,00	2 207 863,45			
н 6	543 401,13	2 207 829,22	543 401,13	2 207 829,22			
н 7	543 429,35	2 207 832,99	543 429,35	2 207 832,99			
н 1	543 520,22	2 207 843,56	543 520,22	2 207 843,56			—
2. Сведения о частях границ уточняемого земельного участка с кадастровым номером						67:03:1720101:3 :	
Обозначение части границ		Горизонтальное проложение (S), м	Описание прохождения части границ	Сведения о согласовании местоположения границ (согласовано/спорное)			
от т.	до т.						
1	2	3	4	5			
н 1	н 2	31,83	—	согласовано			
н 2	н 3	74,45					
н 3	н 4	12,84					
н 4	н 5	35,06					
н 5	н 6	34,77					
н 6	н 7	28,47					
н 7	н 1	91,48					
3. Сведения о характеристиках уточняемого земельного участка с кадастровым номером						67:03:1720101:3 :	
№ п/п	Наименование характеристики			Значение характеристики			
1	2			3			
1.	Адрес земельного участка			—			
1.1.	Сведения о местоположении земельного участка (при отсутствии адреса) в структурированном в соответствии с федеральной информационной адресной системой виде			Российская Федерация, Смоленская область, Гагаринский р-н, Потаповское с/п, Красицы д			
1.2.	Дополнительные сведения о местоположении земельного участка			—			
2.	Площадь земельного участка ± величина погрешности определения (вычисления) площади (Р ± ΔР), м²			4 000 ± 22,00			

1	2				3		
3.	Формула, примененная для вычисления предельной погрешности определения площади земельного участка, с подставленными значениями и итоговые (вычисленные) значения				3,5*0,10*√(4 000,00) = 22		
4.	Площадь земельного участка согласно сведениям Единого государственного реестра недвижимости (Ркад), м²				4 000,00		
5.	Оценка расхождения Р и Ркад (Р - Ркад), м²				0		
6.	Предельный минимальный и максимальный размеры земельного участка (Рмин и Рмакс), м²				— —		
7.	Кадастровый или иной государственный учетный номер (инвентарный) здания, сооружения, объекта незавершенного строительства, расположенного на земельном участке				—		
8.	Вид (виды) разрешенного использования				Для ведения личного подсобного хозяйства		
8.1.	Дополнительные сведения об использовании земельного участка				—		
9.	Сведения о земельных участках (землях общего пользования, территории общего пользования), посредством которых обеспечивается доступ				—		
10.	Иные сведения				—		
4. Пояснения к сведениям об уточняемом земельном участке с кадастровым номером					67:03:1720101:3 :		
1.	—						
1. Сведения о характерных точках границ уточняемого земельного участка с кадастровым номером					67:03:1720101:4 :		
Система координат МСК-67, зона 2					Зона № 2		
Обозначение характерных точек границ	Координаты, м				Метод определения координат	Формулы, примененные для расчета средней квадратической погрешности определения координат характерных точек границ (Mt), с подставленными в такие формулы значениями и итоговые (вычисленные) значения Mt, м	Описание закрепления точки
	содержатся в Едином государственном реестре недвижимости		определены в результате выполнения комплексных кадастровых работ				
	X	Y	X	Y			
1	2	3	4	5	6	7	8
1	543 354,80	2 208 093,99	543 354,80	2 208 093,99	—	—	Закрепление отсутствует
211	543 353,26	2 208 109,49	543 353,26	2 208 109,49			—
212	543 348,87	2 208 108,74	543 348,87	2 208 108,74			

1	2	3	4	5	6	7	8
213	543 338,77	2 208 107,07	543 338,77	2 208 107,07	—	—	—
214	543 337,14	2 208 107,05	543 337,14	2 208 107,05			
215	543 334,60	2 208 107,80	543 334,60	2 208 107,80			
216	543 333,80	2 208 107,77	543 333,80	2 208 107,77			
217	543 331,85	2 208 108,71	543 331,85	2 208 108,71			
218	543 330,21	2 208 109,47	543 330,21	2 208 109,47			
219	543 330,04	2 208 108,99	543 330,04	2 208 108,99			
220	543 324,76	2 208 107,26	543 324,76	2 208 107,26			
221	543 316,39	2 208 104,38	543 316,39	2 208 104,38			
222	543 296,47	2 208 097,41	543 296,47	2 208 097,41			
223	543 255,80	2 208 089,22	543 255,80	2 208 089,22			
224	543 199,13	2 208 076,54	543 199,13	2 208 076,54			
225	543 202,49	2 208 060,20	543 202,49	2 208 060,20			
4	543 297,14	2 208 079,59	543 297,14	2 208 079,59			Закрепление отсутствует
3	543 302,95	2 208 081,76	543 302,95	2 208 081,76			
2	543 329,82	2 208 090,27	543 329,82	2 208 090,27			
1	543 354,80	2 208 093,99	543 354,80	2 208 093,99			

2. Сведения о частях границ уточняемого земельного участка с кадастровым номером
67:03:1720101:4
:

Обозначение части границ		Горизонтальное проложение (S), м	Описание прохождения части границ	Сведения о согласовании местоположения границ (согласовано/спорное)
от т.	до т.			
1	2	3	4	5
1	211	15,58	—	согласовано
211	212	4,45		
212	213	10,24		
213	214	1,63		
214	215	2,65		
215	216	0,80		
216	217	2,16		
217	218	1,81		
218	219	0,51		
219	220	5,56		
220	221	8,85		
221	222	21,10		
222	223	41,49		

1	2	3	4	5
223	224	58,07	—	согласовано
224	225	16,68		
225	4	96,62		
4	3	6,20		
3	2	28,19		
2	1	25,26		

**3. Сведения о характеристиках уточняемого земельного участка с кадастровым номером** 67:03:1720101:4 :

№ п/п	Наименование характеристики	Значение характеристики
1	2	3
1.	Адрес земельного участка	—
1.1.	Сведения о местоположении земельного участка (при отсутствии адреса) в структурированном в соответствии с федеральной информационной адресной системой виде	Российская Федерация, Смоленская область, Гагаринский р-н, Потаповское с/п, Красицы д
1.2.	Дополнительные сведения о местоположении земельного участка	—
2.	Площадь земельного участка $\pm$ величина погрешности определения (вычисления) площади ( $P \pm \Delta P$ ), м <sup>2</sup>	$2\,699 \pm 18,00$
3.	Формула, примененная для вычисления предельной погрешности определения площади земельного участка, с подставленными значениями и итоговые (вычисленные) значения	$3,5*0,10*\sqrt{(2\,699,00)} = 18$
4.	Площадь земельного участка согласно сведениям Единого государственного реестра недвижимости (Ркад), м <sup>2</sup>	2 700,00
5.	Оценка расхождения Р и Ркад ( $P - P_{\text{кад}}$ ), м <sup>2</sup>	1
6.	Предельный минимальный и максимальный размеры земельного участка ( $P_{\text{мин}}$ и $P_{\text{макс}}$ ), м <sup>2</sup>	— —
7.	Кадастровый или иной государственный учетный номер (инвентарный) здания, сооружения, объекта незавершенного строительства, расположенного на земельном участке	—
8.	Вид (виды) разрешенного использования	Для ведения личного подсобного хозяйства
8.1.	Дополнительные сведения об использовании земельного участка	—
9.	Сведения о земельных участках (землях общего пользования, территории общего пользования), посредством которых обеспечивается доступ	—
10.	Иные сведения	—

4. Пояснения к сведениям об уточняемом земельном участке с кадастровым номером 67:03:1720101:4 :

1.	—
----	---

1. Сведения о характерных точках границ уточняемого земельного участка с кадастровым номером 67:03:1720101:5 :

Система координат МСК-67, зона 2 Зона № 2

Обоз- начение харак- терных точек границ	Координаты, м				Метод определения координат	Формулы, примененные для расчета средней квадратической погрешности определения координат характерных точек границ (Mt), с подставленными в такие формулы значениями и итоговые (вычисленные) значения Mt, м	Описание закрепления точки
	содержатся в Едином государственном реестре недвижимости		определены в результате выполнения комплексных кадастровых работ				
	X	Y	X	Y			
1	2	3	4	5	6	7	8
18	3 203,01	-6 328,99	3 203,01	-6 328,99	—	—	—
19	3 226,25	-6 333,31	3 226,25	-6 333,31			
20	3 232,30	-6 283,90	3 232,30	-6 283,90			
21	3 234,29	-6 267,64	3 234,29	-6 267,64			
22	3 212,45	-6 264,30	3 212,45	-6 264,30			
23	3 209,33	-6 285,67	3 209,33	-6 285,67			
18	3 203,01	-6 328,99	3 203,01	-6 328,99			

2. Сведения о частях границ уточняемого земельного участка с кадастровым номером 67:03:1720101:5 :

Обозначение части границ		Горизонтальное проложение (S), м	Описание прохождения части границ	Сведения о согласовании местоположения границ (согласовано/спорное)
от т.	до т.			
1	2	3	4	5
18	19	23,64	—	согласовано
19	20	49,78		
20	21	16,38		
21	22	22,09		
22	23	21,60		
23	18	43,78		

3. Сведения о характеристиках уточняемого земельного участка с кадастровым номером 67:03:1720101:5 :

№ п/п	Наименование характеристики	Значение характеристики
1	2	3

1	2	3
1.	Адрес земельного участка	—
1.1.	Сведения о местоположении земельного участка (при отсутствии адреса) в структурированном в соответствии с федеральной информационной адресной системой виде	Российская Федерация, Смоленская область, Гагаринский р-н, Потаповское с/п, Красицы д
1.2.	Дополнительные сведения о местоположении земельного участка	—
2.	Площадь земельного участка $\pm$ величина погрешности определения (вычисления) площади ( $P \pm \Delta P$ ), м <sup>2</sup>	$1\,503 \pm 14,00$
3.	Формула, примененная для вычисления предельной погрешности определения площади земельного участка, с подставленными значениями и итоговые (вычисленные) значения	$3,5*0,10*\sqrt{(1\,503,00)} = 14$
4.	Площадь земельного участка согласно сведениям Единого государственного реестра недвижимости (Ркад), м <sup>2</sup>	1 500,00
5.	Оценка расхождения Р и Ркад ( $P - P_{кад}$ ), м <sup>2</sup>	3
6.	Предельный минимальный и максимальный размеры земельного участка ( $P_{мин}$ и $P_{макс}$ ), м <sup>2</sup>	— —
7.	Кадастровый или иной государственный учетный номер (инвентарный) здания, сооружения, объекта незавершенного строительства, расположенного на земельном участке	—
8.	Вид (виды) разрешенного использования	Для ведения личного подсобного хозяйства
8.1.	Дополнительные сведения об использовании земельного участка	—
9.	Сведения о земельных участках (землях общего пользования, территории общего пользования), посредством которых обеспечивается доступ	—
10.	Иные сведения	—
<b>4. Пояснения к сведениям об уточняемом земельном участке с кадастровым номером</b>		<b>67:03:1720101:5 :</b>
1.	—	



1. Сведения о характерных точках границ уточняемого земельного участка с кадастровым номером					67:03:1720101:9			:	
Система координат					МСК-67, зона 2			Зона №	2
Обозначение характерных точек границ	Координаты, м				Метод определения координат	Формулы, примененные для расчета средней квадратической погрешности определения координат характерных точек границ (Mt), с подставленными в такие формулы значениями и итоговые (вычисленные) значения Mt, м	Описание закрепления точки		
	содержатся в Едином государственном реестре недвижимости		определены в результате выполнения комплексных кадастровых работ						
	X	Y	X	Y					
1	2	3	4	5	6	7	8		
1	543 514,34	2 207 931,66	543 514,34	2 207 931,66	—	—	-		
2	543 512,36	2 207 954,47	543 512,36	2 207 954,47					
3	543 463,31	2 207 948,54	543 463,31	2 207 948,54					
4	543 455,34	2 207 947,78	543 455,34	2 207 947,78					
н 5	543 456,78	2 207 927,96	543 456,78	2 207 927,96					
н 4	543 458,03	2 207 928,08	543 458,03	2 207 928,08					
н 3	543 465,42	2 207 926,85	543 465,42	2 207 926,85					
н 2	543 496,42	2 207 930,12	543 496,42	2 207 930,12					
1	543 514,34	2 207 931,66	543 514,34	2 207 931,66					
2. Сведения о частях границ уточняемого земельного участка с кадастровым номером					67:03:1720101:9			:	
Обозначение части границ		Горизонтальное проложение (S), м	Описание прохождения части границ	Сведения о согласовании местоположения границ (согласовано/спорное)					
от т.	до т.								
1	2	3	4	5					
1	2	22,90	—	согласовано					
2	3	49,41							
3	4	8,01							
4	н 5	19,87							
н 5	н 4	1,26							
н 4	н 3	7,49							
н 3	н 2	31,17							
н 2	1	17,99							
3. Сведения о характеристиках уточняемого земельного участка с кадастровым номером					67:03:1720101:9			:	
№ п/п	Наименование характеристики			Значение характеристики					

1	2	3
1.	Адрес земельного участка	—
1.1.	Сведения о местоположении земельного участка (при отсутствии адреса) в структурированном в соответствии с федеральной информационной адресной системой виде	Российская Федерация, Смоленская область, Гагаринский р-н, Красицы д
1.2.	Дополнительные сведения о местоположении земельного участка	—
2.	Площадь земельного участка $\pm$ величина погрешности определения (вычисления) площади ( $P \pm \Delta P$ ), м <sup>2</sup>	1 266 $\pm$ 12,00
3.	Формула, примененная для вычисления предельной погрешности определения площади земельного участка, с подставленными значениями и итоговые (вычисленные) значения	$3,5*0,10*\sqrt{(1\ 266,00)} = 12$
4.	Площадь земельного участка согласно сведениям Единого государственного реестра недвижимости (Ркад), м <sup>2</sup>	1 266,00
5.	Оценка расхождения Р и Ркад ( $P - P_{кад}$ ), м <sup>2</sup>	0
6.	Предельный минимальный и максимальный размеры земельного участка (Рмин и Рмакс), м <sup>2</sup>	— —
7.	Кадастровый или иной государственный учетный номер (инвентарный) здания, сооружения, объекта незавершенного строительства, расположенного на земельном участке	—
8.	Вид (виды) разрешенного использования	Для ведения личного подсобного хозяйства
8.1.	Дополнительные сведения об использовании земельного участка	—
9.	Сведения о земельных участках (землях общего пользования, территории общего пользования), посредством которых обеспечивается доступ	—
10.	Иные сведения	—
<b>4. Пояснения к сведениям об уточняемом земельном участке с кадастровым номером</b>		<b>67:03:1720101:9 :</b>
1.	—	

1. Сведения о характерных точках границ уточняемого земельного участка с кадастровым номером67:03:1720101:12:

Система координатМСК-67, зона 2Зона №2

Обоз- начение харак- терных точек границ	Координаты, м				Метод определения координат	Формулы, примененные для расчета средней квадратической погрешности определения координат характерных точек границ (Mt), с подставленными в такие формулы значениями и итоговые (вычисленные) значения Mt, м	Описание закрепления точки
	содержатся в Едином государственном реестре недвижимости		определены в результате выполнения комплексных кадастровых работ				
	X	Y	X	Y			
1	2	3	4	5	6	7	8
48	3 013,71	-6 791,11	3 013,71	-6 791,11	—	—	—
49	3 015,26	-6 770,90	3 015,26	-6 770,90			
50	2 949,68	-6 771,57	2 949,68	-6 771,57			
51	2 950,67	-6 795,70	2 950,67	-6 795,70			
52	2 964,43	-6 795,36	2 964,43	-6 795,36			
53	2 964,41	-6 796,22	2 964,41	-6 796,22			
54	2 967,13	-6 796,29	2 967,13	-6 796,29			
55	2 966,74	-6 788,44	2 966,74	-6 788,44			
56	2 989,80	-6 788,96	2 989,80	-6 788,96			
57	2 989,71	-6 789,98	2 989,71	-6 789,98			
48	3 013,71	-6 791,11	3 013,71	-6 791,11			

2. Сведения о частях границ уточняемого земельного участка с кадастровым номером67:03:1720101:12:

Обозначение части границ		Горизонтальное проложение (S), м	Описание прохождения части границ	Сведения о согласовании местоположения границ (согласовано/спорное)
от т.	до т.			
1	2	3	4	5
48	49	20,27	—	согласовано
49	50	65,58		
50	51	24,15		
51	52	13,76		
52	53	0,86		
53	54	2,72		
54	55	7,86		
55	56	23,07		

1	2	3	4	5
56	57	1,02	—	согласовано
57	48	24,03		
3. Сведения о характеристиках уточняемого земельного участка с кадастровым номером			67:03:1720101:12 :	
№ п/п	Наименование характеристики		Значение характеристики	
1	2		3	
1.	Адрес земельного участка		—	
1.1.	Сведения о местоположении земельного участка (при отсутствии адреса) в структурированном в соответствии с федеральной информационной адресной системой виде		Российская Федерация, Смоленская область, Гагаринский р-н, Потаповское с/п, Красицы д	
1.2.	Дополнительные сведения о местоположении земельного участка		—	
2.	Площадь земельного участка ± величина погрешности определения (вычисления) площади (P ± ΔP), м²		1 286 ± 13,00	
3.	Формула, примененная для вычисления предельной погрешности определения площади земельного участка, с подставленными значениями и итоговые (вычисленные) значения		3,5*0,10*√(1 286,00) = 13	
4.	Площадь земельного участка согласно сведениям Единого государственного реестра недвижимости (Ркад), м²		1 286,00	
5.	Оценка расхождения Р и Ркад (Р - Ркад), м²		0	
6.	Предельный минимальный и максимальный размеры земельного участка (Рмин и Рмакс), м²		— —	
7.	Кадастровый или иной государственный учетный номер (инвентарный) здания, сооружения, объекта незавершенного строительства, расположенного на земельном участке		—	
8.	Вид (виды) разрешенного использования		Для ведения личного подсобного хозяйства	
8.1.	Дополнительные сведения об использовании земельного участка		—	
9.	Сведения о земельных участках (землях общего пользования, территории общего пользования), посредством которых обеспечивается доступ		—	
10.	Иные сведения		—	
4. Пояснения к сведениям об уточняемом земельном участке с кадастровым номером			67:03:1720101:12 :	
1.	—			

1. Сведения о характерных точках границ уточняемого земельного участка с кадастровым номером					67:03:1720101:18			:
Система координат		МСК-67, зона 2			Зона №			2
Обоз- начение харак- терных точек границ	Координаты, м				Метод определения координат	Формулы, примененные для расчета средней квадратической погрешности определения координат характерных точек границ (Mt), с подставленными в такие формулы значениями и итоговые (вычисленные) значения Mt, м	Описание закрепления точки	
	содержатся в Едином государственном реестре недвижимости		определены в результате выполнения комплексных кадастровых работ					
	X	Y	X	Y				
1	2	3	4	5	6	7	8	
1	543 363,71	2 207 998,39	543 363,71	2 207 998,39	—	—	-	
2	543 360,87	2 208 021,18	543 360,87	2 208 021,18				
1	543 359,89	2 208 021,49	543 359,89	2 208 021,49				
2	543 357,05	2 208 021,30	543 357,05	2 208 021,30				
3	543 338,42	2 208 019,79	543 338,42	2 208 019,79				
4	543 315,09	2 208 017,96	543 315,09	2 208 017,96				
5	543 292,70	2 208 013,09	543 292,70	2 208 013,09				
6	543 281,09	2 208 010,57	543 281,09	2 208 010,57				
3	543 235,51	2 208 001,79	543 235,51	2 208 001,79				
4	543 241,12	2 207 971,34	543 241,12	2 207 971,34				
5	543 324,40	2 207 987,17	543 324,40	2 207 987,17				
7	543 324,17	2 207 991,49	543 324,17	2 207 991,49				
6	543 339,78	2 207 992,99	543 339,78	2 207 992,99				
7	543 339,65	2 207 994,65	543 339,65	2 207 994,65				
8	543 340,66	2 207 995,12	543 340,66	2 207 995,12				
1	543 363,71	2 207 998,39	543 363,71	2 207 998,39				
2. Сведения о частях границ уточняемого земельного участка с кадастровым номером					67:03:1720101:18			:
Обозначение части границ		Горизонтальное проложение (S), м	Описание прохождения части границ		Сведения о согласовании местоположения границ (согласовано/спорное)			
от т.	до т.							
1	2	3	4		5			
1	2	22,97	—		согласовано			
2	1	1,03						
1	2	2,85						

1	2	3	4	5
2	3	18,69	—	согласовано
3	4	23,40		
4	5	22,91		
5	6	11,88		
6	3	46,42		
3	4	30,96		
4	5	84,77		
5	7	4,33		
7	6	15,68		
6	7	1,67		
7	8	1,11		
8	1	23,28		

**3. Сведения о характеристиках уточняемого земельного участка с кадастровым номером** 67:03:1720101:18 :

№ п/п	Наименование характеристики	Значение характеристики
1	2	3
1.	Адрес земельного участка	—
1.1.	Сведения о местоположении земельного участка (при отсутствии адреса) в структурированном в соответствии с федеральной информационной адресной системой виде	Российская Федерация, Смоленская область, Гагаринский р-н, Потаповское с/п, Красицы д
1.2.	Дополнительные сведения о местоположении земельного участка	—
2.	Площадь земельного участка ± величина погрешности определения (вычисления) площади ( $P \pm \Delta P$ ), м²	$3\,700 \pm 21,00$
3.	Формула, примененная для вычисления предельной погрешности определения площади земельного участка, с подставленными значениями и итоговые (вычисленные) значения	$3,5*0,10*\sqrt{(3\,700,00)} = 21$
4.	Площадь земельного участка согласно сведениям Единого государственного реестра недвижимости (Ркад), м²	3 700,00
5.	Оценка расхождения Р и Ркад ( $P - P_{кад}$ ), м²	0
6.	Предельный минимальный и максимальный размеры земельного участка ( $P_{мин}$ и $P_{макс}$ ), м²	— —
7.	Кадастровый или иной государственный учетный номер (инвентарный) здания, сооружения, объекта незавершенного строительства, расположенного на земельном участке	—

1	2				3		
8.	Вид (виды) разрешенного использования				Для ведения личного подсобного хозяйства		
8.1.	Дополнительные сведения об использовании земельного участка				—		
9.	Сведения о земельных участках (землях общего пользования, территории общего пользования), посредством которых обеспечивается доступ				—		
10.	Иные сведения				—		
4. Пояснения к сведениям об уточняемом земельном участке с кадастровым номером					67:03:1720101:18 :		
1.	—						
1. Сведения о характерных точках границ уточняемого земельного участка с кадастровым номером					67:03:1720101:22 :		
Система координат МСК-67, зона 2					Зона № 2		
Обоз- начение харак- терных точек границ	Координаты, м				Метод определения координат	Формулы, примененные для расчета средней квадратической погрешности определения координат характерных точек границ (Mt), с подставленными в такие формулы значениями и итоговые (вычисленные) значения Mt, м	Описание закрепления точки
	содержатся в Едином государственном реестре недвижимости		определены в результате выполнения комплексных кадастровых работ				
	X	Y	X	Y			
1	2	3	4	5	6	7	8
222	543 296,47	2 208 097,41	543 296,47	2 208 097,41	—	—	—
220	543 324,76	2 208 107,26	543 324,76	2 208 107,26			
238	543 321,82	2 208 116,31	543 321,82	2 208 116,31			
239	543 324,18	2 208 116,96	543 324,18	2 208 116,96			
240	543 324,44	2 208 118,92	543 324,44	2 208 118,92			
241	543 328,54	2 208 118,41	543 328,54	2 208 118,41			
242	543 329,03	2 208 112,19	543 329,03	2 208 112,19			
243	543 346,52	2 208 114,16	543 346,52	2 208 114,16			
233	543 353,11	2 208 112,23	543 353,11	2 208 112,23			
234	543 349,38	2 208 139,63	543 349,38	2 208 139,63			
235	543 312,37	2 208 131,50	543 312,37	2 208 131,50			
236	543 182,98	2 208 115,46	543 182,98	2 208 115,46			
237	543 188,94	2 208 074,29	543 188,94	2 208 074,29			
223	543 255,80	2 208 089,22	543 255,80	2 208 089,22			

1	2	3	4	5	6	7	8
222	543 296,47	2 208 097,41	543 296,47	2 208 097,41	—	—	—

**2. Сведения о частях границ уточняемого земельного участка с кадастровым номером** 67:03:1720101:22 :

Обозначение части границ		Горизонтальное проложение (S), м	Описание прохождения части границ	Сведения о согласовании местоположения границ (согласовано/спорное)
от т.	до т.			
1	2	3	4	5
222	220	29,96	—	согласовано
220	238	9,52		
238	239	2,45		
239	240	1,98		
240	241	4,13		
241	242	6,24		
242	243	17,60		
243	233	6,87		
233	234	27,65		
234	235	37,89		
235	236	130,38		
236	237	41,60		
237	223	68,51		
223	222	41,49		

**3. Сведения о характеристиках уточняемого земельного участка с кадастровым номером** 67:03:1720101:22 :

№ п/п	Наименование характеристики	Значение характеристики
1	2	3
1.	Адрес земельного участка	—
1.1.	Сведения о местоположении земельного участка (при отсутствии адреса) в структурированном в соответствии с федеральной информационной адресной системой виде	Российская Федерация, Смоленская область, Гагаринский р-н, Потаповское с/п, Красицы д
1.2.	Дополнительные сведения о местоположении земельного участка	—
2.	Площадь земельного участка ± величина погрешности определения (вычисления) площади ( $P \pm \Delta P$ ), м²	$5\,497 \pm 26,00$
3.	Формула, примененная для вычисления предельной погрешности определения площади земельного участка, с подставленными значениями и итоговые (вычисленные) значения	$3,5 * 0,10 * \sqrt{(5\,497,00)} = 26$



1	2				3		
4.	Площадь земельного участка согласно сведениям Единого государственного реестра недвижимости (Ркад), м²				5 500,00		
5.	Оценка расхождения Р и Ркад (Р - Ркад), м²				3		
6.	Предельный минимальный и максимальный размеры земельного участка (Рмин и Рмакс), м²				— —		
7.	Кадастровый или иной государственный учетный номер (инвентарный) здания, сооружения, объекта незавершенного строительства, расположенного на земельном участке				—		
8.	Вид (виды) разрешенного использования				Для ведения личного подсобного хозяйства		
8.1.	Дополнительные сведения об использовании земельного участка				—		
9.	Сведения о земельных участках (землях общего пользования, территории общего пользования), посредством которых обеспечивается доступ				—		
10.	Иные сведения				—		
4. Пояснения к сведениям об уточняемом земельном участке с кадастровым номером					67:03:1720101:22 :		
1.	—						
1. Сведения о характерных точках границ уточняемого земельного участка с кадастровым номером					67:03:1720101:23 :		
Система координат МСК-67, зона 2					Зона № 2		
Обоз- начение харак- терных точек границ	Координаты, м				Метод определения координат	Формулы, примененные для расчета средней квадратической погрешности определения координат характерных точек границ (Mt), с подставленными в такие формулы значениями и итоговые (вычисленные) значения Mt, м	Описание закрепления точки
	содержатся в Едином государственном реестре недвижимости		определены в результате выполнения комплексных кадастровых работ				
	X	Y	X	Y			
1	2	3	4	5	6	7	8
65	3 064,44	-6 772,88	3 064,44	-6 772,88	—	—	—
66	3 074,71	-6 774,42	3 074,71	-6 774,42			
67	3 092,69	-6 776,53	3 092,69	-6 776,53			
68	3 237,21	-6 792,21	3 237,21	-6 792,21			
69	3 239,79	-6 768,36	3 239,79	-6 768,36			
70	3 102,25	-6 752,36	3 102,25	-6 752,36			
62	3 029,40	-6 743,99	3 029,40	-6 743,99			

1	2	3	4	5	6	7	8
63	3 026,82	-6 768,00	3 026,82	-6 768,00	—	—	—
64	3 045,84	-6 771,28	3 045,84	-6 771,28			
65	3 064,44	-6 772,88	3 064,44	-6 772,88			
2. Сведения о частях границ уточняемого земельного участка с кадастровым номером					67:03:1720101:23 :		
Обозначение части границ		Горизонтальное проложение (S), м	Описание прохождения части границ	Сведения о согласовании местоположения границ (согласовано/спорное)			
от т.	до т.						
1	2	3	4	5			
65	66	10,38	—	согласовано			
66	67	18,10					
67	68	145,37					
68	69	23,99					
69	70	138,47					
70	62	73,33					
62	63	24,15					
63	64	19,30					
64	65	18,67					
3. Сведения о характеристиках уточняемого земельного участка с кадастровым номером					67:03:1720101:23 :		
№ п/п	Наименование характеристики			Значение характеристики			
1	2			3			
1.	Адрес земельного участка			—			
1.1.	Сведения о местоположении земельного участка (при отсутствии адреса) в структурированном в соответствии с федеральной информационной адресной системой виде			Российская Федерация, Смоленская область, Гагаринский р-н, Потаповское с/п, Красицы д			
1.2.	Дополнительные сведения о местоположении земельного участка			—			
2.	Площадь земельного участка ± величина погрешности определения (вычисления) площади (Р ± ΔР), м²			5 223 ± 25,00			
3.	Формула, примененная для вычисления предельной погрешности определения площади земельного участка, с подставленными значениями и итоговые (вычисленные) значения			3,5*0,10*√(5 223,00) = 25			
4.	Площадь земельного участка согласно сведениям Единого государственного реестра недвижимости (Ркад), м²			5 200,00			
5.	Оценка расхождения Р и Ркад (Р - Ркад), м²			23			

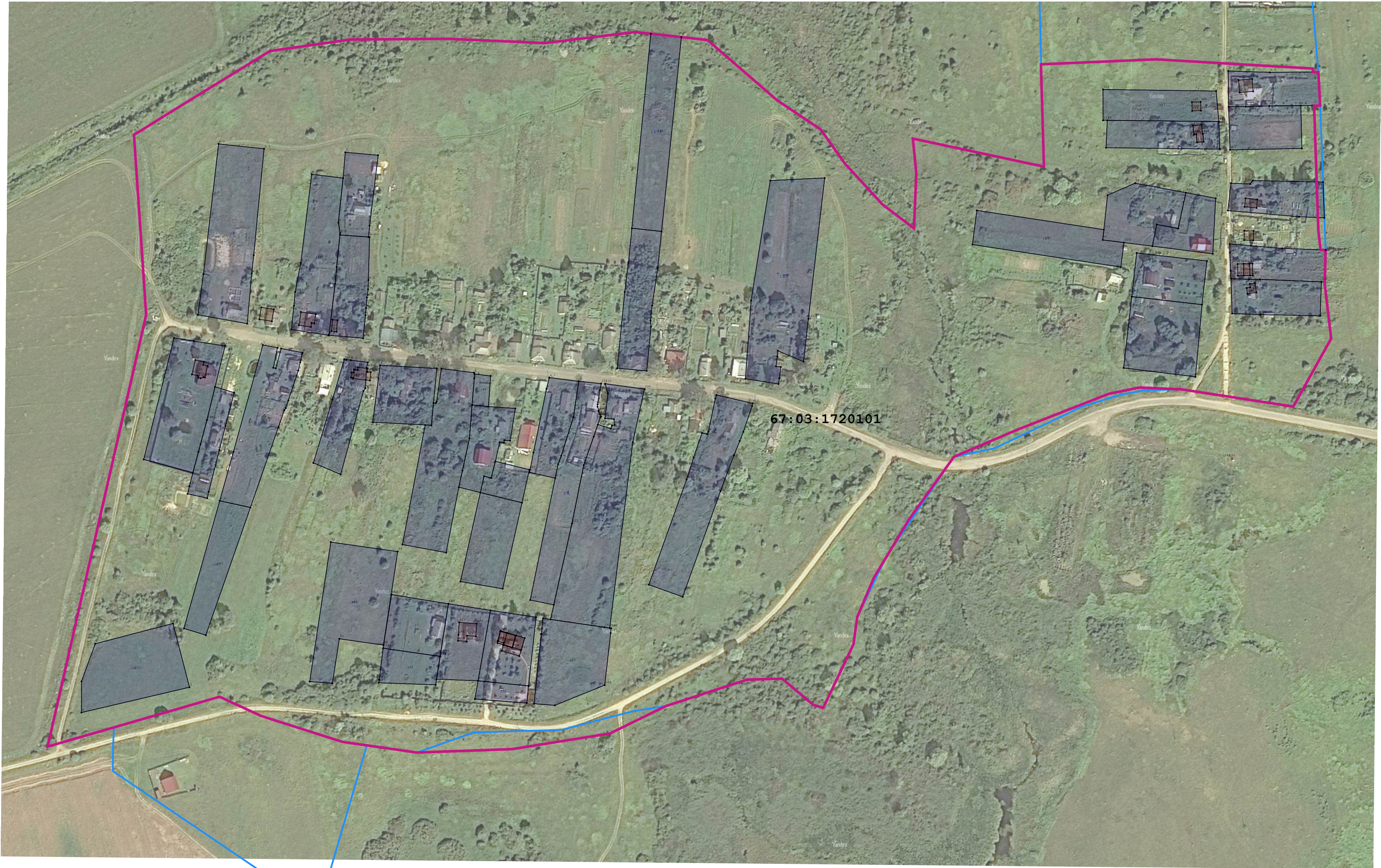
1	2	3
6.	Предельный минимальный и максимальный размеры земельного участка (Рмин и Рмакс), м <sup>2</sup>	— —
7.	Кадастровый или иной государственный учетный номер (инвентарный) здания, сооружения, объекта незавершенного строительства, расположенного на земельном участке	—
8.	Вид (виды) разрешенного использования	Для ведения личного подсобного хозяйства
8.1.	Дополнительные сведения об использовании земельного участка	—
9.	Сведения о земельных участках (землях общего пользования, территории общего пользования), посредством которых обеспечивается доступ	—
10.	Иные сведения	—
<b>4. Пояснения к сведениям об уточняемом земельном участке с кадастровым номером</b>		<b>67:03:1720101:23</b> :
1.	—	

Описание местоположения здания, сооружения, объекта незавершенного строительства на земельном участке								
1. Сведения о характерных точках контура объекта недвижимости с кадастровым номером _____:								
Система координат _____							Зона № _____	
Обоз- начение харак- терных точек границ	Содержатся в Едином государственном реестре недвижимости			Определены в ходе выполнения комплексных кадастровых работ			Метод определения координат	Формулы, примененные для расчета средней квадратической погрешности определения координат характерных точек (Mt), м, с подставленными в такие формулы значениями и итоговые (вычисленные) значения Mt, м
	координаты, м		Радиус, м	координаты, м		Радиус, м		
	X	Y	R	X	Y	R		
1	2	3	4	5	6	7	8	9
2. Сведения о характеристиках объекта недвижимости с кадастровым номером _____:								
№ п/п	Наименование характеристики				Значение характеристики			
1	2				3			
1.	Вид объекта недвижимости							
2.	Ранее присвоенный государственный учетный номер (инвентарный) здания, сооружения, объекта незавершенного строительства							
3.	Кадастровый номер земельного участка (земельных участков), в границах которого (которых) расположены здание, сооружение, объект незавершенного строительства							
4.	Уникальный учетный номер кадастрового квартала, в границах которого расположены здание, сооружение, объект незавершенного строительства							
5.	Адрес здания, сооружения, объекта незавершенного строительства							
5.1.	Сведения о местоположении здания, сооружения, объекта незавершенного строительства (при отсутствии адреса) в структурированном в соответствии с федеральной информационной адресной системой виде							
5.2.	Дополнительные сведения о местоположении							
6.	Иные сведения							
3. Пояснения к сведениям об объекте недвижимости с кадастровым номером _____:								
1.								

Сведения о зданиях, сооружениях, объектах незавершенного строительства, необходимые для исправления реестровых ошибок в сведениях об описании их местоположения								
1. Сведения о характерных точках контура _____ _____ вид объекта недвижимости (здание, сооружение, объект незавершенного строительства) с кадастровым номером _____:								
Система координат _____							Зона № _____	
Обоз- начение харак- терных точек границ	Содержатся в Едином государственном реестре недвижимости			Определены в ходе выполнения комплексных кадастровых работ			Метод определения координат	Формулы, примененные для расчета средней квадратической погрешности определения координат характерных точек (Mt), м, с подставленными в такие формулы значениями и итоговые (вычисленные) значения Mt, м
	координаты, м		Радиус, м	координаты, м		Радиус, м		
	X	Y	R	X	Y	R		
1	2	3	4	5	6	7	8	9
2. Иные сведения об объекте недвижимости с кадастровым номером _____:								
1.								
3. Пояснения к сведениям об объекте недвижимости с кадастровым номером _____:								
1.								



Схема границ земельных участков



Масштаб 1:2500

- Условные обозначения:**
- Существующая часть границы, имеющиеся в ГКН сведения о которой достаточны для определения ее местоположения
  - Характерная точка границы, сведения о которой позволяют однозначно определить ее положение на местности
  - Часть контура, образованного проекцией вновь образованного наземного конструктивного элемента здания, сооружения, объекта незавершенного строительства
  - Граница кадастрового квартала
  - Вновь образованная часть границы, сведения о которой достаточны для определения ее местоположения
  - Пункт государственной геодезической сети
  - Характерная точка контура здания, сооружения, объекта незавершенного строительства
  - Земельный участок, размеры которого могут быть переданы в масштабе разделов графической части
  - Направления геодезических построений при определении координат характерных точек границ земельного участка
  - Кадастровый номер квартала
  - Существующая часть границы, имеющиеся в ЕГРН сведения о которой достаточны для определения ее местоположения
  - Контур здания, сооружения, объекта незавершенного строительства (контур части здания, сооружения), размеры которого могут быть переданы в масштабе разделов графической части
  - Кадастровый номер здания
  - Вновь образованная часть границы, сведения о которой достаточны для определения ее местоположения
  - Часть контура, образованного проекцией существующего наземного конструктивного элемента здания, сооружения, объекта незавершенного строительства
  - Кадастровый номер земельного участка
- 67:03:1220101
- 287
- 47



Схема геодезических построений



67:03:1720101

Масштаб 1:2500

- Условные обозначения:
- Существующая часть границы, имеющиеся в ЕГРН сведения о которой достаточны для определения ее местоположения
  - Вновь образованная часть границы, сведения о которой достаточны для определения ее местоположения
  - Характерная точка границы, сведения о которой позволяют однозначно определить ее положение на местности
  - Пункт государственной геодезической сети
  - Кадастровый номер земельного участка
  - Граница кадастрового квартала
  - Кадастровый номер квартала
- 47